

vnsales@spanset.com.tw
Hotline: 090.999.7816

<http://spanset.com.tw>
<http://safety-first.vn>

Load capacity table

	Tải trọng an toàn Nominal Capacity (WLL) (kg)						
Bản tròn (Round sling)							
Bản dẹp (Webbing sling)							
Móc treo (Suspension gear)							
Load lifting factor	1,0	0,8	2,0	1,4	1,0	0,7	0,5
500kg	500	400	1.000	700	500	350	250
1.000kg	1000	800	2.000	1.400	1.000	700	500
2.000kg	2000	1.600	4.000	2.800	2.000	1.400	1.000
3.000kg	3000	2.400	6.000	4.200	3.000	2.100	1.500
4.000kg	4000	3.200	8.000	5.600	4.000	2.800	2.000
5.000kg	5000	4.000	10.000	7.000	5.000	3.500	2.500
6.000kg	6000	4.800	12.000	8.400	6.000	4.200	3.000
8.000kg	8000	6.400	16.000	11.200	8.000	5.600	4.000
10.000kg	10.000	8.000	20.000	14.000	10.000	7.000	5.000
15.000kg	15.000	12.000	30.000	21.000	15.000	10.500	7.500
20.000kg	20.000	16.000	40.000	28.000	20.000	14.000	10.000
25.000kg	25.000	20.000	50.000	35.000	25.000	17.500	12.500
30.000kg	30.000	24.000	60.000	42.000	30.000	21.000	15.000
40.000kg	40.000	32.000	80.000	56.000	40.000	28.000	20.000
50.000kg	50.000	40.000	100.000	70.000	50.000	35.000	25.000
60.000kg	60.000	48.000	120.000	84.000	60.000	42.000	30.000
80.000kg	80.000	64.000	160.000	112.000	80.000	56.000	40.000
100.000kg	10.0000	80.000	200.000	140.000	100.000	70.000	50.000

	Tải an toàn – nominal capacity (WLL) kg					
	direct over 6° up to 45°	coderd over 6° up to 45°	direct over 45° up to 60°	coderd over 45° up to 60°	direct over 6° up to 45°	direct over 45° up to 60°
Bản tròn (Round sling)						
Bản dẹp (Webbing sling)						
Móc treo (Suspension gear)						
Load lifting factor	1,4	1,12	1,0	0,8	2,1	1,5
500kg	700	560	500	400	1.050	750
1.000kg	1.400	1.120	1.000	800	2.100	1.500
2.000kg	2.800	2.240	2.000	1.600	4.200	3.000
3.000kg	4.200	3.360	3.000	2.400	6.300	4.500
4.000kg	5.600	4.480	4.000	3.200	8.400	6.000
5.000kg	7.000	5.600	5.000	4.000	10.500	7.500
6.000kg	8.400	6.720	6.000	4.800	12.600	9.000
8.000kg	11.200	8.960	8.000	6.400	16.800	12.000
10.000kg	14.000	11.200	10.000	8.000	21.000	15.000
15.000kg	21.000	16.800	15.000	12.000	31.500	22.500
20.000kg	28.000	22.400	20.000	16.000	42.000	30.000
25.000kg	35.000	28.000	25.000	20.000	52.000	37.500
30.000kg	42.000	33.600	30.000	24.000	63.000	45.000
40.000kg	56.000	44.800	40.000	32.000		
50.000kg	70.000	56.000	50.000	40.000		
60.000kg	84.000	67.000	60.000	48.000		
80.000kg	112.000	89.600	80.000	64.000		
100.000kg	140.000	112.000	100.000	80.000		

ALLOWED



PROHIBITED



Cáp Vải Bản Tròn SupraPlus DIN EN 1492-2

SupraPlus Quality round sling up to 8 t
More compact and robust than ever



Tải trọng từ 500 - 8000kg

Thiết kế nhỏ gọn với độ bền cao

Sản xuất theo tiêu chuẩn DIN EN 1492-2

Chắc chắn và khả năng chống mài mòn,
chống thấm nước tốt

Hệ số an toàn: SF7

Mô tả	Mã màu	Tải trọng (WLL) (kg)	Độ dày thickness (mm)	Bản rộng width (mm)	L1 Min (m)	L1 Max. (m)	Weight per running Meter (kg)
SupraPlus 500	Olive	500	5	40	0.75	3	0.3
SupraPlus 1000	Violet	1000	6	45	0.75	10	0.4
SupraPlus 2000	Green	2000	7	48	0.75	10	0.6
SupraPlus 3000	Yellow	3000	8	60	0.75	20	0.9
SupraPlus 4000	Grey	4000	10	65	0.75	20	1
SupraPlus 5000	Red	5000	10	75	0.75	20	1.2
SupraPlus 6000	Brow	6000	13	80	1.00	50	1.5
SupraPlus 8000	Blue	8000	15	80	1.50	50	1.9

Cáp Vải Bản Tròn Magnum DIN EN 1492-2

Magnum Easy game with heavy loads

Load carrying capacity upto 100 t and usable length upto 60 m



Tải trọng lên đến 100t, chiều dài lên đến 60m

Sản xuất theo tiêu chuẩn DIN EN 1492-2
 Khả năng tải 10-100t
 Được thiết kế với độ bền cao
 Khả năng chống mài mòn tốt
 Hệ số an toàn: SF7

Description	Colour code as per CEN Euro norm	Woven-in nominal lifting capacity (WLL) (kg)	Tube thickness (mm)	Tube width (mm)	L1 Min. (m)	L1 Max. (m)	Weight per running Meter (kg)
Magnum 10000	orange	10000	18	90	2,5	50	2,2
Magnum 15000	orange	15000	22	110	2,5	50	3,2
Magnum 20000	orange	20000	25	120	2,5	50	4,4
Magnum 25000	orange	25000	28	135	2,5	50	5,6
Magnum 30000	orange	30000	32	150	2,5	50	7,4
Magnum 40000	orange	40000	40	170	2,5	50	10,0
Magnum 50000	orange	50000	45	180	5,0	50	13,0
MagnumPlus 60000	orange	60000	65	190	5,0	50	14,8
MagnumPlus 80000	orange	80000	70	210	5,0	50	20,0
MagnumPlus 100000	orange	100000	80	230	5,0	50	26,0

Cáp Vải Bản Dẹp PowerStar

Lifting Belt out of powerful high quality fibre
Powerful Lifting, Gentle for the Loads



<http://safety-first.vn>



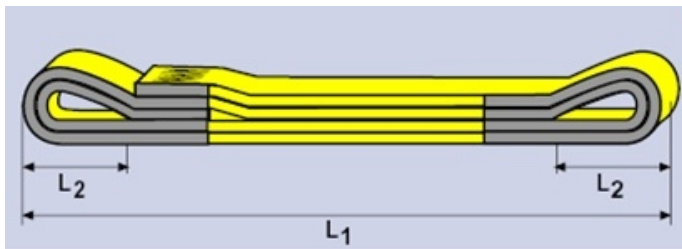
Type PowerStar Type PowerStar DD



Name		WLL (kg)	Eye width (mm)	Eyelength (mm)	L1 Min. (m)	Webbing width (mm)	Webbing thickness (mm)
PB 1000 Star		1000	30	300	1,0	30	5,6
PB 2000 Star		2000	35	300	1,0	60	5,6
PB 3000 Star		3000	50	400	1,3	90	6,0
PB 4000 Star		4000	65	400	1,3	120	6,2
PB 5000 Star		5000	80	500	1,5	150	6,4
PB 6000 Star		6000	70	700	1,9	180	7,6
PB 8000 Star		8000	90	800	2,2	240	7,6
PB 10000 Star		10000	160	1000	2,6	300	7,6
PB 1000 StarDD		1000	-	-	1,0	30	5,6
PB 2000 StarDD		2000	-	-	1,0	60	5,6
PB 3000 StarDD		3000	-	-	1,0	90	6,0
PB 4000 StarDD		4000	-	-	1,2	120	6,2
PB 5000 StarDD		5000	-	-	1,5	150	6,4
PB 6000 StarDD		6000	-	-	1,8	180	7,6
PB 8000 StarDD		8000	-	-	2,2	240	7,6
PB 10000 StarDD		10000	-	-	2,6	300	7,6

Low width, high capacity

SpanSet heavy-load Powersling CS

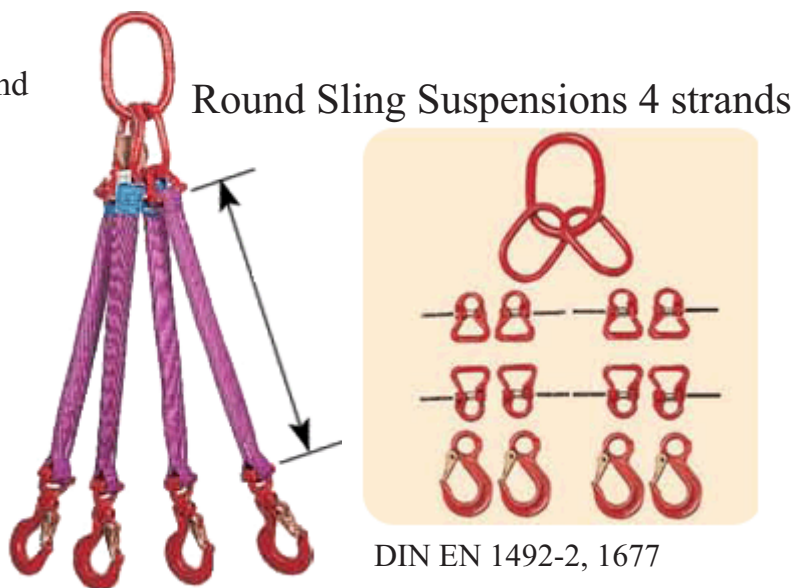
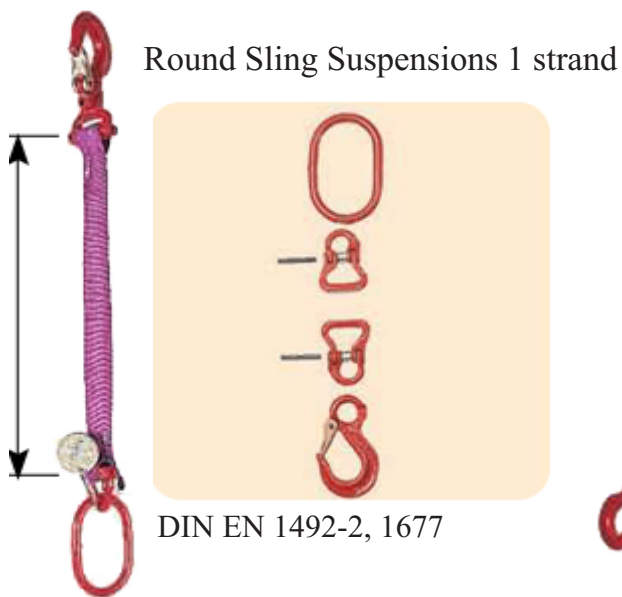


Bảng rộng nhỏ, tải trọng lớn, độ dày 4 lớp
 Tiêu chuẩn: EN 1492-1
 Safety-factor: 7:1



Name	WLL (kg)	Eye width (mm)	Eye length (mm)	L1 Min. (m)	Webbing width (mm)	Webbing thickness (mm)
CS 2000	2000	30	350	1,1	30	11,2
CS 4000	4000	60	400	1,3	60	11,2
CS 6000	6000	50	600	1,7	90	12,0
CS 8000	8000	65	800	2,2	120	12,4
CS 10000	10000	80	900	2,4	150	12,8
CS 12000	12000	95	1.100	2,8	180	15,2
CS 16000	16000	125	1.200	3,0	240	15,2
CS 20000	20000	155	1.400	3,4	300	15,2
CS 2000 DD	2000	-	-	1,1	30	11,2
CS 4000 DD	4000	-	-	1,3	60	11,2
CS 6000 DD	6000	-	-	1,7	90	12,0
CS 8000 DD	8000	-	-	2,2	120	12,4
CS 10000 DD	10000	-	-	2,4	150	12,8
CS 12000 DD	12000	-	-	2,8	180	15,2
CS 16000 DD	16000	-	-	3,0	240	15,2
CS 20000 DD	20000	-	-	3,4	300	15,2

Round Sling Suspensions



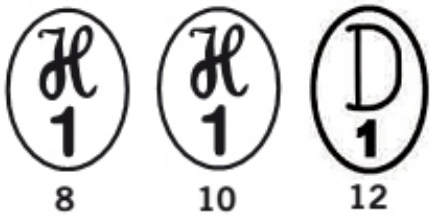
Joker Hooks The Perfect Connection with Double Benefit



Simple Handling, Safe Application



Sling Xích RUD



Grade 80 VIP 100 ICE 120

Grade	Grade 80	VIP 100	ICE 120
Tiêu chuẩn	EN 818 part 2/4/6	EN 818 PAS 1061	EN 818 PAS 1061
Lực giãn	800 N/mm ²	100 N/mm ²	120 N/mm ²
Vật liệu DIN 17115	Thép không rỉ	Ni 0,4% Cr 0,4% Mo 0,15%	Thép đặc biệt
Ký hiệu			



Vòng xuyên cân bằng 2 chân



Vòng nối xích



Xích nâng hạ 4 chân



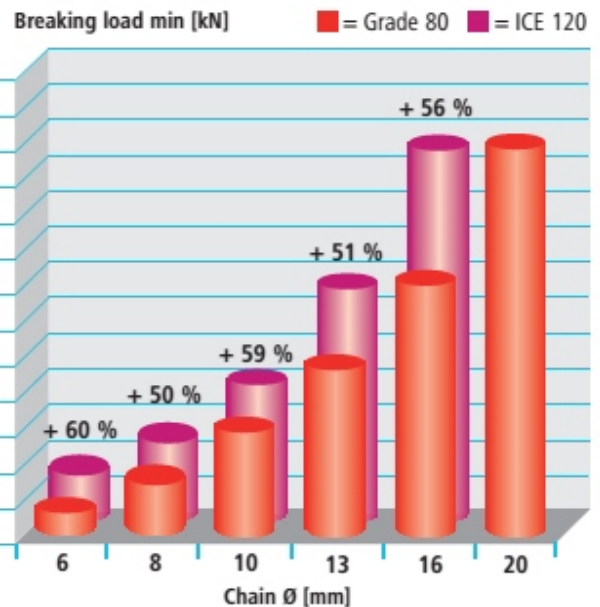
Móc cầu



Xích nâng hạ với thiết bị điều chỉnh độ dài

Sling Xích ICE 120 (Grade 120)

- Trọng lượng nhẹ hơn 30% so với Grade 80
- Dễ vận chuyển hơn do trọng lượng nhẹ hơn
- Được sơn tĩnh điện, chỉ đổi màu khi nhiệt độ từ 225 độ c
- Lực gãy tối thiểu tăng 60% so với Grade 40
- Lực kéo đứt: 1200N/mm²
- Làm việc tốt ở nhiệt độ từ -60 đến +300 độ C
- Tiêu chuẩn: EN 181



Nhiệt độ môi trường làm việc	Khả năng tải sẽ bị giảm nếu ở môi trường nhiệt độ >200 độ C (392 độ F). Tỉ lệ phần trăm khả năng tải ở nhiệt độ khác nhau		
	-60 đến +200 độ C	-200 đến +250 độ C	250 đến +350 độ C
	100%	90%	60%

Sling Xích RUD

Grade 80, VIP 100 (Grade 100), ICE120 (Grade 120)



RUD quality grades

8	10	12
100 %	133 %	158 %
WLL		

Grade 80
VIP 100
ICE 120



ICE-VH



ICE-MVK



ICE-Star Hook



ICE-AGH

Methods of sling



		1-leg	2-leg	3-4 leg		
inclination angle: β		0	0-45°	> 45-60°	> 45-60°	
load factor		1.0	1.4	1.0	2.1	1.5
Diam. of chains	Quality grade					
Ø 4	VIP	0.63	0.88	0.63	1.32	0.95
Ø 6	Gk 8	1.12	1.6	1.12	2.36	1.7
	VIP	1.5	2.1	1.5	3.15	2.25
	ICE	1.8	2.5	1.8	3.75	2.7
Ø 8	Gk 8	2.0	2.8	2.0	4.25	3.0
	VIP	2.5	3.5	2.5	5.25	3.75
	ICE	3.0	4.2	3.0	6.3	4.5
Ø 10	Gk 8	3.15	4.25	3.15	6.7	4.75
	VIP	4.0	5.6	4.0	8.4	6.0
	ICE	5.0	7.0	5.0	10.5	7.5
Ø 13	Gk 8	5.3	7.5	5.3	11.2	8.0
	VIP	6.7	9.5	6.7	14.0	10.0
	ICE	8.0	11.2	8.0	16.8	12.0
Ø 16	Gk 8	8.0	11.2	8.0	17.0	11.8
	VIP	10.0	14.0	10.0	21.0	15.0
	ICE	12.5	17.0	12.5	26.5	19.0
Ø 18	Gk 8	10.0	14.0	10.0	21.0	15.0
Ø 20	Gk 8	12.5	17.0	12.5	26.5	19.0
	VIP	16.0	22.4	16.0	33.6	24.0
Ø 22	Gk 8	15.0	21.2	15.0	31.5	22.4
	VIP	20.0	28.0	20.0	42.0	30.0
Ø 26	Gk 8	21.2	30.0	21.2	45.0	31.5
Ø 28	VIP	31.5	45.0	31.5	67.0*	47.5*
Ø 32	Gk 8	31.5	45.0	31.5	67.0	47.5

Mắt xích nâng tải - Ma ní



Mắt xích nâng tải có ren



Inox-star

- Có thể điều chỉnh theo lực kéo 360 độ.
- Hệ số an toàn: 4:1
- 100% sản phẩm được kiểm tra.



VRS

- Hệ số an toàn: 4:1
- 100% sản phẩm đều được test trước khi bán
- Khả năng tải gấp 5,8 lần so với bulong DIN580
- Có thể điều chỉnh được hướng theo lực trước khi tải



VWBG-V

- Khả năng tải ở mọi góc độ.
- 100% sản phẩm được kiểm tra.
- Tiêu chuẩn: EN 1677-4.
- Hệ số an toàn: 4:1
- Có khả năng xoay trong khi đang tải.



VLBG

- Khả năng tải cao vì đường kính ren nhỏ.
- Cực kỳ nhỏ gọn.
- Xoay theo hướng kéo.
- Lỗi được kiểm tra 100%.
- Bề mặt được sơn màu hồng.
- Dễ dàng móc với cáp cầu.
- Có thể xoay 360 độ.

Mắt xích nâng tải mối hàn



VRBS-FIX
EN 1677-1



VLBS
EN 1677-1



ABA

- Có thể tải bất kỳ hướng nào.
- Hệ số an toàn: 4:1

Dây Chằng Hàng



Dây chằng hàng Spanset



EN 12195-2

Tải trọng	LC [daN] 	LC [daN] 	Bảng rộng (mm)	Chiều dài tiêu chuẩn (m)
500kg	400	800	25	4
1 Tấn	500	1000	50	4
2 Tấn	1000	2000	35	4
4 Tấn	2000	4000	50	8
5 Tấn	2500	5000	50	8
10 Tấn	5000	10000	75	4



Dây chằng hàng tải trọng 20 tấn



- Thích hợp cho việc vận chuyển các loại xe hạng nặng.
- Sản xuất theo tiêu chuẩn EN 12195-2

Tải trọng	LC [daN] 	LC [daN] 	Bảng rộng (mm)	Chiều dài tiêu chuẩn (m)
20 tấn	10000	20000	75	4